

## 三豊市社会福祉協議会は、会員の皆さまに支えられています。

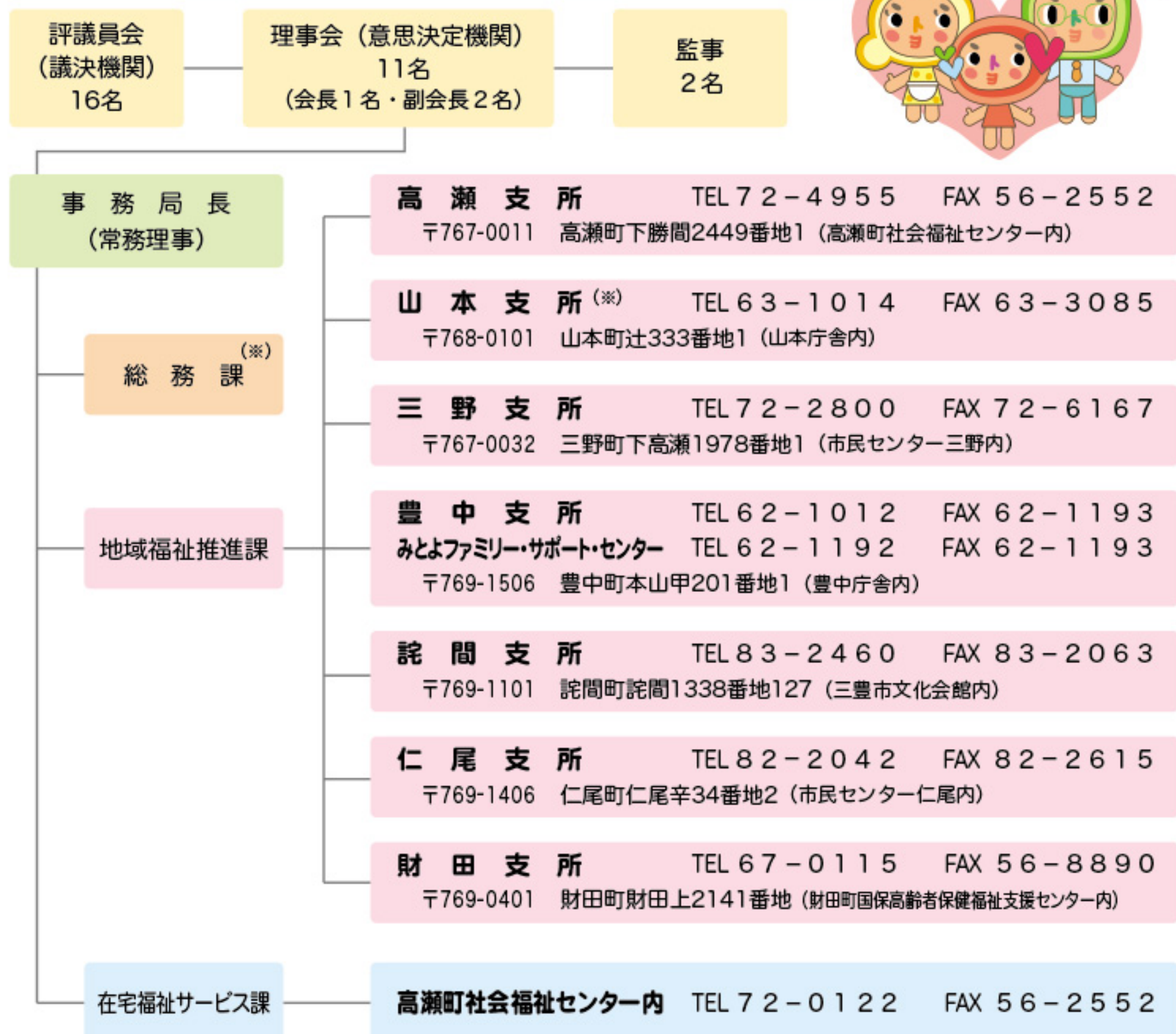
皆さまからお寄せいただいた会費ならびに寄付金は地域福祉を推進するうえでの貴重な財源となり、各地区における高齢者や障がい者等への福祉事業にも使われています。福祉のまちづくりを支える一員として、社協が行う事業に賛同いただき、ご支援、ご協力を賜りますようお願いいたします。

会費	一般会費（1口）	500円/年（個人）
	賛助会費（1口1,000円 2口以上）	2,000円/年（個人・団体・企業等）
寄付金	心温まるご寄付（香典返し寄付金・一般寄付金等）として、皆さまのお気持ちをお寄せください。	

- 困ったときに相談したい！ ● 知りたい！学びたい！ ● 地域の活動に参加したい！交流したい！
- 住み慣れた地域で安心して暮らしたい！ ● 子育てや介護等のサービスを受けたい！

こんなときは、お気軽に（本所・各支所まで）ご連絡ください！

### 組織図



(※)の所在地は本所内です。

# 誰もが安心して暮らせる 福祉のまちづくりを めざして



社会福祉協議会は、公共性の高い社会福祉法人です。地域福祉の推進を目的とする組織で「社協」の愛称で親しまれています。行政をはじめ福祉関係者との連携により、「誰もが安心して共に暮らせる人にやさしい福祉のまちづくり」を推進しています。

## 社会福祉法人 三豊市社会福祉協議会

本所住所 〒768-0101  
香川県三豊市山本町辻333番地1（三豊市山本庁舎内）  
TEL0875-63-1014 FAX0875-63-3085  
<https://www.mitoyoshakyo.or.jp>



ご存知ですか



# 社会福祉協議会はこのような事業をしています



本会キャラクター「まるみちゃん」  
私の性格・特徴は…

丸い顔で地域の問題をま〜るく治めます。ハートの耳で相談事をよく聴き、オレンジカラーで皆さんに元気をお届けします。眉毛と目とほっぺで片仮名の「ミ」を表し、ハートの緑は三豊の里山、青は海と川、赤は福祉に対する情熱の色となっています。愛称は公募により誕生しました。

## 地域でのいきいきと安心した生活をサポートします

地域の皆さま方との連携により、支え合う仕組みづくりに努めます。

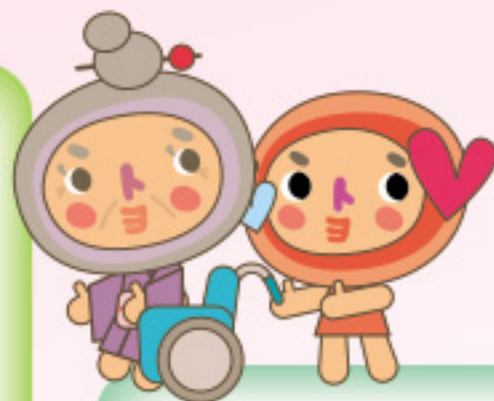
- ふれあいいきいきサロン活動の推進・支援（高齢者・障がい者・子育てサロン等）
- 一人暮らし高齢者等の安全のために
- こんにちはコール（電話による安否確認）
- まるみちゃん安心キット（緊急情報キット）（広域消防と連携した緊急時の迅速な救急活動として）
- 高齢者への声かけ見守り活動の推進・支援
- 三豊市こどもの居場所づくり事業
- みとよ きらっと☆くらぶ（障がい児の長期休暇中預かり事業）
- 認知症サポーター養成講座（認知症の方を地域で見守るために）
- 車いすの短期貸出



## 福祉の啓発に努めます

地域の皆さま方へむけた地域活動情報を発信します。

- 広報「しちふく」発行
- 本会ホームページの運用



## 地域における福祉活動を支援します

地域福祉の仕組みづくりと、地域の皆さま方の参画により小地域活動の推進・支援を行います。

- まるみプラン（地域福祉活動計画）の策定と実行
- 地区社協活動の推進・支援

## 福祉教育に取り組みます

福祉への理解と関心を高め、優しい心を育みます。

- 小学生への福祉体験学習（車いす・高齢者疑似・視覚障がい体験等）
- 中学生・高校生を対象としたボランティア体験
- 住民の福祉意識の向上を目的とした啓発事業
- 福祉普及推進校の指定【対象：幼稚園・小学校・中学校】

## 日常のさまざまな相談ごとに応じます

生活課題の早期解決に向けた取り組みをします。

- 心配ごと相談（各支所月1回）（相談員：民生委員・児童委員）
- 無料法律相談（月3回 ※要予約）（相談員：弁護士）
- その他ボランティア、介護等に関する相談（随時）



## 安心して生活できる環境づくりをめざします

地域の中で困りごとを抱える方をはじめ、高齢者や障がいのある方に、生活状況や判断能力に応じた支援を行う等、地域で安心して暮らせるお手伝いをします。

- 判断能力が不十分な方への支援や権利と財産を守るために
- 日常生活自立支援事業（福祉サービスの利用手続きや支払、生活費の管理等）
- 法人成年後見等事業（財産管理や身上監護）
- 市民後見人養成支援事業（日常生活自立支援事業 生活支援員 / 法人後見支援員活動の推進）
- 生活福祉資金貸付事業（低所得者世帯等の経済的自立や生活の立て直しを目的とした貸付・貸付後の償還相談等）
- 生活困窮者自立相談支援事業（日常生活に課題を抱える方、経済的に課題を抱える方の相談に応じます）
- 香川おもいやりネットワーク事業（生活のしづらさを抱える人へのトータルサポート）
- フード（モノ）バンク事業（緊急に食べ物や生活用品に困っている方への現物支援）

## ボランティア活動を推進します

安心して活動できる支援体制を整えます。

- ボランティア活動保険の加入等手続き業務
- ボランティア活動に関する相談・登録・斡旋・広報などのコーディネート業務
- ボランティア育成のための研修・各種講座等の企画開催



## 大規模災害に備えた取り組みを実施します

発災に備え、ボランティアをはじめ様々な関係機関等からの支援を活かすため、日頃からの運営等に関する各種取り組みを行います。

- 関係団体等とのネットワークづくり
- 災害ボランティアセンター設置への体制整備
- 災害ボランティアの育成と組織化
- 応急対応・復旧復興期における訓練の実施・検証

## 子育て支援の充実を図ります

地域で安心して産み育てられるよう、行政と共に情報を共有し、サポートします。

- ファミリー・サポート・センター事業【対象：生後6ヵ月～小学6年生】（一時的な子育てを助け合う有償ボランティア活動）
- 子育てホームヘルプ事業【対象：妊 娠 期（母子健康手帳交付～出産まで）、子育て期（出生～3歳到達の年度末（3月31日）まで）（家事援助やお子さんのお世話・育児相談等）
- チャイルドシートやジュニアシートの短期貸出
- 子育て参加促進事業

相談・申し込みは…

みとよファミリー・サポート・センター

☎62-1192



## 在宅での生活や介護をサポートします

介護保険事業・障がい者福祉サービス事業等を行政等と連携を図り、在宅での生活を支援します。

- 居宅介護支援事業 ●訪問介護事業 ●障がい福祉サービス事業
- 生活管理指導員派遣事業 ●養育支援訪問事業
- 高齢者デイサービス事業（財田） ●生活支援通所事業（環の湯）
- 高齢者生活福祉センターの入居者に対する各種相談等

相談・申し込みは…

在宅福祉サービス課 ☎72-0122

## その他の事業

福祉バスの運行及び各種団体等と連携して地域福祉の推進に努めます。

- 福祉バス管理運営事業【対象：登録済の福祉団体等】
- 市老人クラブ連合会事務局
- 子育てボランティアみみちゃん事務局
- 行政および社会福祉施設等との連携
- 民生委員・児童委員等との連携 ●共同募金委員会事務局
- 後見ネットかがわへの協力（成年後見等ケースの対応）